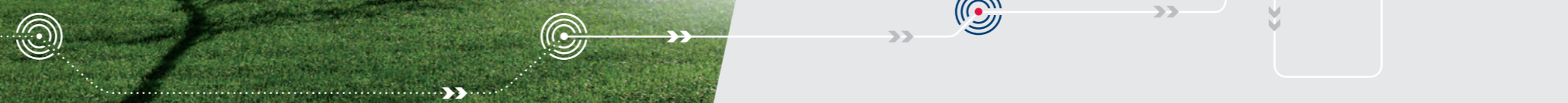




Polígono La Armentera. Parcela 87  
22400 MONZÓN. Huesca (Spain)  
Tel.: (+34) 974 401 933  
Fax: (+34) 974 417 809  
info@stf-filtros.com  
www.stf-filtros.com



Water Filtration Systems



## STF-Filtros where everything flows

At STF-Filtros everything flows towards the forefront of business and service excellence.

Water flows through our filtration systems. Cooperation flows between departments. Communication with our suppliers also flows. Our efforts to get better day after day flow as well.

Ideas flow... and so does innovation.

But above all, a desire flows to offer the best of ourselves, day after day, in our relationship with you, the customer.

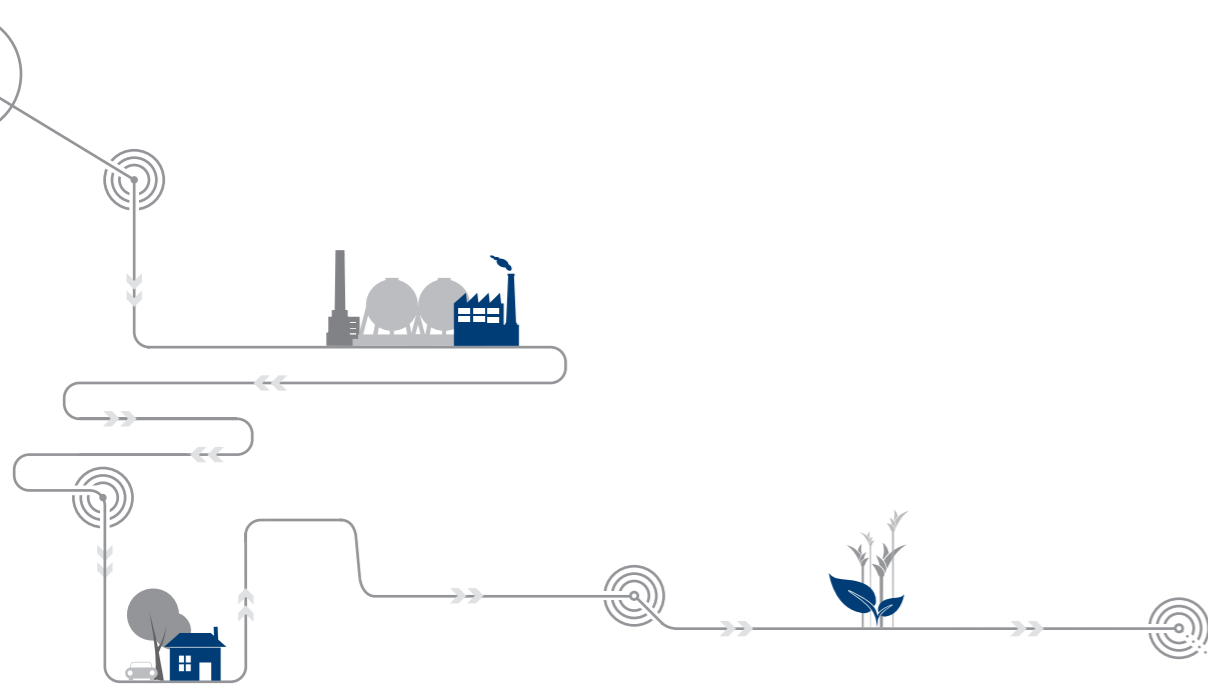
## STF-Filtros donde todo fluye

*En STF-Filtros todo fluye hacia la vanguardia empresarial y la excelencia en el servicio.*

*Fluye el agua a través de nuestros sistemas de filtración. Fluye la cooperación entre departamentos. Fluye la comunicación con nuestros proveedores. Fluye el esfuerzo por mejorar cada día.*

*Fluyen las ideas... la innovación.*

*Pero sobre todo, fluye el deseo de dar lo mejor de nosotros, día a día, en nuestra relación con usted, el cliente.*



## This is where everything starts flowing

When your project reaches us, the minds of a wide professional team begin to flow in order to meet your filtration needs.

At STF-Filtros we have nine warehouses with a total area of 60,000 m<sup>2</sup> for our Engineering, Research and Development, New Products, Production, Quality Control, Consulting and Customer Service Departments, as well as a test bench and warehouses for manufacturing, processing, machining and assembly. Everything has been designed to ensure a great job.

## Aquí es donde todo comienza a fluir

Cuando su proyecto llega a nuestras manos, las mentes de un amplio equipo de profesionales comienzan a fluir para dar respuesta a sus necesidades de filtración.

En STF-Filtros disponemos de 60.000 m<sup>2</sup> de instalaciones divididas en nueve naves con departamentos de Ingeniería, Investigación y Desarrollo, Nuevos Productos, Producción, Control de Calidad, Asesoría y Servicio al Cliente, así como Banco de Ensayos y naves de fabricación, tratamiento, mecanización y montaje. Todo está previsto para garantizar un gran trabajo.

## A smooth and profesional service

Our experienced and professional technical team studies your needs from a perspective based on savings, efficiency and personal service in order to strictly meet each order and each challenge.

## Un trato fluido y profesional

Nuestro competente equipo técnico y profesional estudia sus necesidades desde una perspectiva basada en el ahorro, la eficacia y el trato personal a la hora de cumplir escrupulosamente con cada encargo y con cada reto.

"... the recipe to keep things running smoothly is motivation, commitment to customers and complete trust in our team. This is the only way to successfully face the challenges that the future holds".

Vicente Canales Solana  
President of the Industrial Group

"... la receta para que todo funcione con fluidez está en la motivación, compromiso con el cliente y absoluta confianza en nuestro equipo. Sólo así es posible afrontar con garantía de éxito los desafíos del futuro".

Vicente Canales Solana  
Presidente del Grupo Industrial



## A stream of solutions

STF-Filtros encompasses all fluid treatment solutions and applies them depending on your needs and requirements.

Our main products match current market requirements, while offering tailored solutions both for industrial challenges and for irrigation or municipal needs, all sharing our unwavering commitment to product quality and reliability.

## Un caudal de soluciones

STF-Filtros abarca todas las soluciones de tratamiento de fluidos y las aplica en función de sus necesidades y requerimientos.

Nuestros productos se adaptan a las actuales exigencias del mercado, ofreciendo soluciones a medida tanto para desafíos industriales como para necesidades de riego o municipales, bajo el denominador común de nuestro inquebrantable compromiso con la calidad y la fiabilidad de nuestros productos.

industry · industria

municipal · municipal

irrigation · riego



## In midstream of global expansion

Satisfied customers around the world have favoured the expansion of STF-Filtros in all five continents, with significant business in developed countries of Europe, in emerging nations of America, Asia and Oceania or in developing economies in Africa.

## En la corriente de la expansión mundial

Cientes satisfechos de todo el mundo han propiciado la expansión de STF-Filtros a los cinco continentes, con un importante volumen de negocio en países desarrollados de Europa, en naciones emergentes de América, Asia y Oceanía o en economías de África en proceso de crecimiento.

## Savings and technology: a smooth relationship

Our solutions are based on both savings resulting from the intelligent application of technology, low maintenance, and long lasting components as well as respect for the environment and strict control of the manufacturing process.

This way we manage to minimize consumption and any potential impact on the environment, while ensuring the conservation of the ecosystem.

## Ahorro y tecnología: una relación fluida

Nuestras soluciones se basan tanto en el ahorro propiciado por la aplicación inteligente de la tecnología, el bajo mantenimiento y la larga duración de los componentes, como en el respeto al medio ambiente y el control exhaustivo del proceso de fabricación.

De este modo, minimizamos el consumo y cualquier posible impacto en el entorno, al tiempo que garantizamos la conservación del ecosistema.



America · América

Europe · Europa

Africa · África

Asia · Asia

Oceania · Oceanía



## One filter for each market

We produce a wide range of demanding and versatile filtration systems to meet your needs, regardless of the market where you operate.

## Un filtro para cada mercado

Fabricamos un amplio abanico de sistemas de filtración exigentes y versátiles para dar respuesta a sus necesidades, con independencia del mercado en el que opere.



### industry · industria

A wide range of applications for the steel, electricity, paper, automotive, chemical, oil & gas, mining, marine industries...

Amplio rango de aplicaciones en industrias del acero, eléctricas, papel, automoción, químicas, oil & gas, minera, marina...



### municipal · municipal

Different processes in water treatment plants, sewage treatment plants, desalination plants...

Diferentes procesos en plantas potabilizadoras, depuradoras de aguas residuales, plantas de desalinización...



### irrigation · riego

Applications in sprinkler irrigation, drip irrigation, greenhouses, fertigation, micro sprinkler irrigation...

Aplicaciones en riegos por aspersión, por goteo, invernaderos, fertirrigación, microaspersión...

## Our range of filters

We have a wide range of filters covering different filtration systems to meet all needs.

## Nuestra familia de filtros

Disponemos de una amplia gama de filtros que abarcan diferentes sistemas de filtración cubriendo todas las necesidades.

### Self-cleaning screen filters Filtros de malla autolimpiante

FMA 1000 hydraulic series  
FMA hidráulico serie 1000



FMA 1000-E electric series  
FMA eléctrico serie 1000-E



FMA 2000 electric series  
FMA eléctrico serie 2000



FMA 3000 hydraulic series  
FMA hidráulico serie 3000



FMA 4000 hydraulic series  
FMA hidráulico serie 4000



FMA 5000 electric series  
FMA eléctrico serie 5000



FMA 6000 electric series  
FMA eléctrico serie 6000



FMA 7000-UV electric series  
FMA eléctrico serie 7000-UV



FMA 9000 electric series  
FMA eléctrico serie 9000



FMA 10000 electric series  
FMA eléctrico serie 10000



FMA 11000 electric series  
FMA eléctrico serie 11000



FMA 12000 electric series  
FMA eléctrico serie 12000



### Disc filters Filtros de anillas

Manual disc filters  
Filtros de anillas manuales



Automatic disc filters  
Filtros de anillas automáticos



Multi-cartridge disc system  
Multicartuchos de anillas



### Media filters Filtros de lecho

Vertical media filters  
Filtros de lecho vertical



Horizontal media filters  
Filtros de lecho horizontal



### Manual filters Filtros manuales

Hydrocyclone  
Hidrociclón



Manual steel filters  
Filtros metálicos manuales



Irrigation sand filters  
Filtros de arena de riego



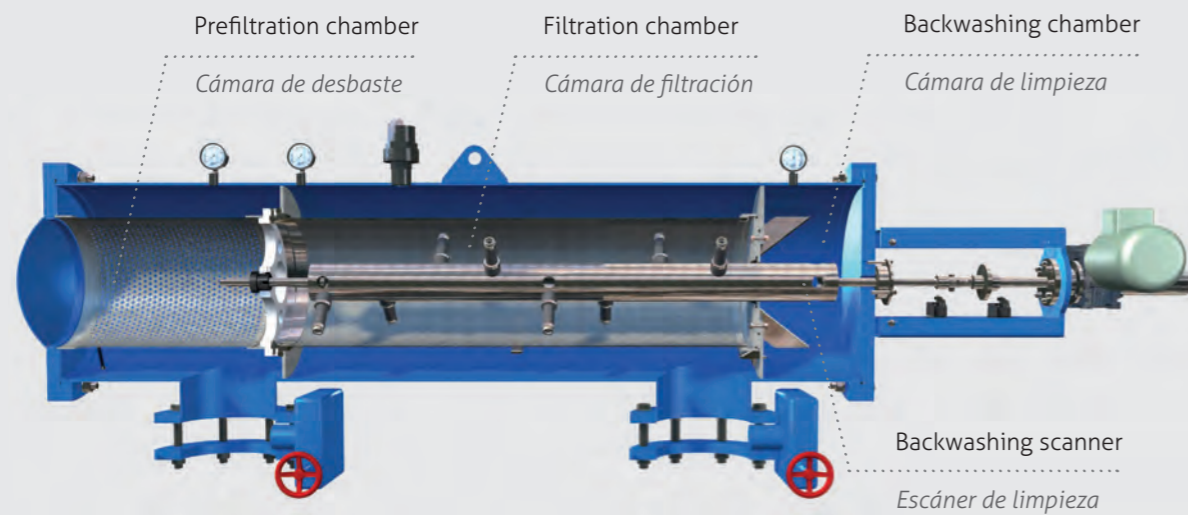
## Self-cleaning screen filters · *Filtros de malla autolimpiantes*

### The most **efficient** one

The wide range of models covering a variety of flow rates and filtration degree, together with low consumption water, make it the most effective system.

### *El más eficaz*

*Su amplio rango de modelos que abarcan gran variedad de caudales y grados de filtración, unidos a su bajo consumo de agua de limpieza, lo convierten en el sistema más eficaz.*



### The key: **the nozzle**

Patented highest efficacy cleaning nozzle for greater savings in water.

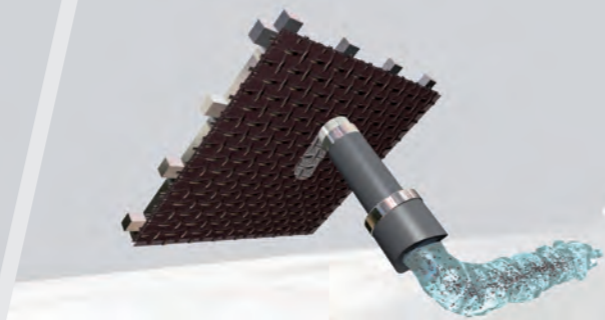
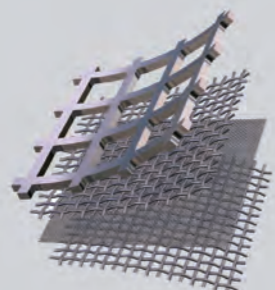
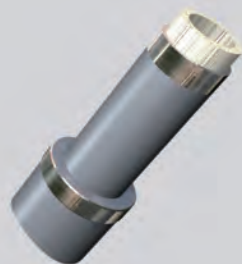
### *La clave: la boquilla*

*Boquilla de limpieza patentada de máxima eficacia para un mayor ahorro en el agua de limpieza.*

Patented nozzle  
*Boquilla de limpieza patentada*

Structure of the filtration cartridge  
*Estructura cartucho de filtración*

Minimum water consumption  
*Mínimo consumo de agua*



**FMA 1000 · FMA 1000**



Its hydraulic operation system and the possibility of operating at very low flow rates, due to reduced consumption of water, make this series the best solution for municipal and irrigation applications where no power is available.

*Su sistema de funcionamiento hidráulico y su posibilidad de funcionamiento a caudales muy bajos, debido a su reducido consumo de agua de limpieza, convierten a esta serie en la solución óptima para aplicaciones municipales y agrícolas donde no se disponga de energía.*

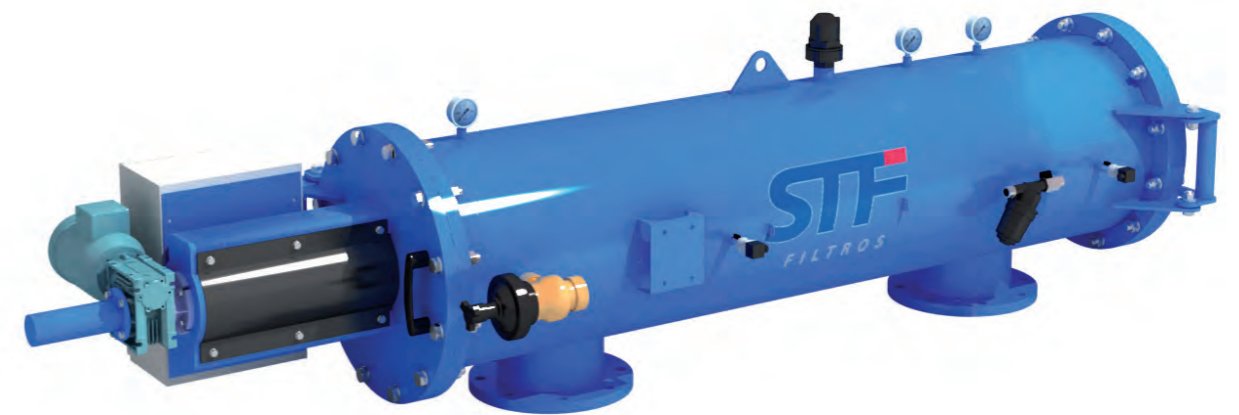


**FMA 1000 E · FMA 1000 E**



Exceptional performance resulting from low consumption of water; the electrical actuation mechanism makes it capable of operating in extreme conditions. It is especially suitable for low flow rates in municipal and industrial applications.

*Excepcional rendimiento derivado del bajo consumo de agua en la limpieza; el accionamiento eléctrico hace que sea capaz de funcionar en las condiciones más extremas siendo la mejor aplicación para bajos caudales en ámbitos municipales e industriales.*



**FMA 2000 · FMA 2000**



Its wide range of filtration degrees and flow rates, along with the fact it can operate in the most extreme conditions, make this the ideal filter for all types of applications. These models can be grouped to form modular filtering stations working as a single unit with minimal head loss.

*Su amplia variedad de grados de filtración y rango de caudales, junto a su funcionalidad en las más extremas condiciones hacen de este el filtro idóneo para todo tipo de aplicaciones. Estos modelos se pueden agrupar formando estaciones de filtrado modulares que trabajan como una única unidad con una mínima pérdida de carga.*



How does it work?



¿Cómo funciona?

## Self-cleaning screen filters · *Filtros de malla autolimpiante*



**FMA 3000 · FMA 3000**



Its hydraulic operation system and reduced consumption of water, make it an ideal solution for municipal and irrigation applications where no power is available and higher operation flow rates are required.

*Su sistema de funcionamiento hidráulico y su bajo consumo de agua de limpieza lo convierten en la solución óptima para aplicaciones municipales y agrícolas donde no se disponga de energía y se demanden mayores caudales de funcionamiento.*



**FMA 4000 · FMA 4000**



Its hydraulic operation system, low consumption of water and its innovative injected mesh cleaning cartridge make it the ideal solution for applications where power is not available.

*Su sistema de funcionamiento hidráulico, su bajo consumo de agua de limpieza y su novedoso cartucho de malla inyectada lo convierten en la solución óptima para aplicaciones donde no se disponga de energía.*



**FMA 5000 · FMA 5000**



Its internal design with five cartridges inside the body provides it with a large filtration area, thus requiring very little space for installation. Specially designed for filtration with low filtration degrees and high flow rates in municipal and industrial applications.

*Su diseño interno con cinco cartuchos en el interior del cuerpo le dota de una gran superficie de filtración siendo necesario muy poco espacio para su instalación. Especialmente diseñado para filtraciones con bajos grados de filtración y grandes caudales en aplicaciones municipales e industriales.*

**FMA 6000 · FMA 6000**



In line, electric, specially designed for mounting in rows of high flow water pipes. Its operation system allows very low working pressures, which makes it the ideal equipment for the protection of pumping systems.

*Filtros de malla automáticos de accionamiento eléctrico en línea, especialmente diseñados para su montaje en líneas de tuberías con grandes caudales.*

*Su sistema de funcionamiento permite presiones de trabajo muy bajas, lo que los convierte en el equipo óptimo para la protección de sistemas de bombeo.*



**FMA 7000 UV · FMA 7000 UV**



Self-cleaning screen filter with electrical actuation and disinfection treatment by means of ultraviolet lamps, specially designed for filtration at low filtration degrees and disinfection treatment for low flow rates in municipal and industrial applications. It combines filtration and disinfection in one device, thus resulting in reduced installation space and increased system simplicity.

*Filtro de malla autolimpiante de accionamiento eléctrico con tratamiento de desinfección con lámparas ultravioleta, especialmente diseñado para filtraciones a bajos grados de filtración y tratamiento de desinfección para bajos caudales en aplicaciones municipales e industriales. Combina la acción de filtración con la desinfección en un solo equipo, disminuyendo el espacio de la instalación y aumentando la sencillez del sistema.*



How does it work?



¿Cómo funciona?



How does it work?



¿Cómo funciona?

## Self-cleaning screen filters · *Filtros de malla autolimpiante*

### FMA 9000 · FMA 9000



Its vertical design makes it an ideal filter for all types of applications due to its wide variety of filtration degrees and range of flow rates in minimum space. The built-in box facilitates maintenance operations.

*Su disposición vertical lo hace el filtro idóneo para todo tipo de aplicaciones por su amplia variedad de grados de filtración y rango de caudales en un mínimo espacio. Su pescante incorporado facilita las labores de mantenimiento.*



How does it work?



¿Cómo funciona?



### FMA 10000 · FMA 10000



Filters with electrical actuation, specially designed for large flow rates in municipal, industrial and irrigation applications. Its internal design, with several cartridges inside the filtration chamber, and vertical arrangement allow treating large flow rates in a confined space.

*Filtros de accionamiento eléctrico, especialmente diseñados para grandes caudales en aplicaciones municipales, industriales y agrícolas. Su diseño interno, con varios cartuchos en el interior de la cámara de filtración, y su disposición vertical permiten el tratamiento de grandes caudales en un espacio reducido.*



How does it work?



¿Cómo funciona?

### FMA 12000 · FMA 12000



A vertically arranged multi-cartridge model by means of scrapers especially designed for removing large solids and high flow rates. Its cleaning system has been specifically designed for removing large solids, while being the best roughing application for agricultural, municipal and industrial uses.

*Modelo de disposición vertical multicartucho mediante rascadores especialmente diseñados para la eliminación de sólidos de gran tamaño y elevados caudales. Su sistema de limpieza está específicamente diseñado para la eliminación de sólidos de gran tamaño siendo la mejor aplicación en desbastes para usos agrícolas, municipales e industriales.*



### FMA 11000 · FMA 11000



A vertically arranged model with cleaning by means of scrapers specially designed for high filtration degrees. Its cleaning system has been specifically designed for removing large solids, while being the best roughing option for irrigation and municipal applications.

*Modelo de disposición vertical con limpieza mediante rascadores especialmente diseñados para grados de filtración elevados. Su sistema de limpieza está específicamente diseñado para la eliminación de sólidos de gran tamaño, siendo la mejor opción en desbastes para usos agrícolas y municipales.*





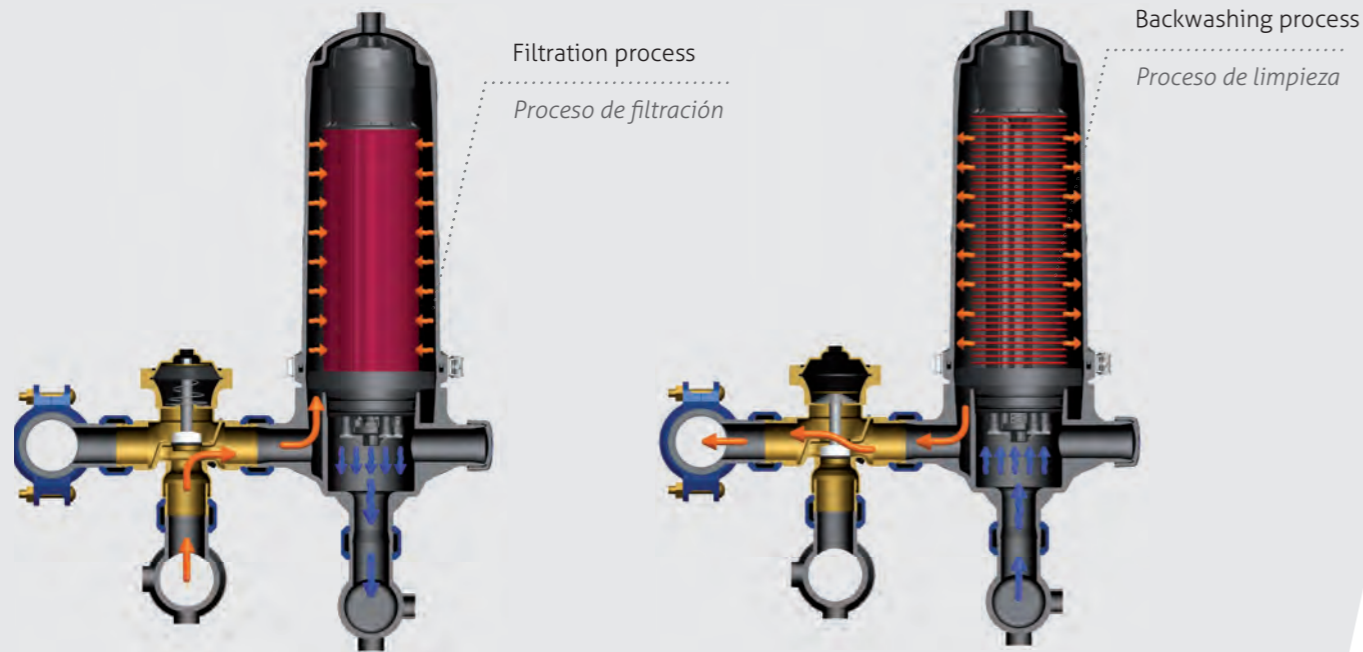
## Disc filters · Filtros de anillas

### The most **specific** one

Disc filtration is the most suitable one for specific applications and lower flow rates, whether it be by means of individual systems or multi-cartridge filters.

### El más **específico**

Para aplicaciones concretas y menores caudales la filtración de anillas es la más adecuada, ya sea con sistemas individuales o filtros multicartucho.



### The key: **cyclone effect**

Its design produces a cyclone effect which creates turbulence in the fluid, thus resulting in more efficient solids separation.

### La clave: **efecto ciclónico**

El diseño produce un efecto ciclónico que genera turbulencias en el fluido, ayudando a una separación de sólidos más eficiente.

Filtering disc  
Anilla de filtración



Cyclone diffuser system  
Sistema difusor ciclónico



### Manual · Manual



Made of engineered plastic, they are the ideal solution for low flow rates and good quality water. They require little maintenance as they have no moving parts inside, which provides them with a long service life.

*Fabricados en plástico técnico, son la solución ideal para pequeños caudales y aguas de buena calidad. Su bajo mantenimiento, gracias a la ausencia de piezas móviles en su interior, les proporciona una larga vida útil.*

### Automatic · Automático



Made of engineered plastic, they are self-cleaning and thanks to the retarder device they include, the number of cleaning cycles is reduced, which results in significant water saving. Thanks to their modularity, they can adapt to a wide range of flow rates.

*Fabricados en plástico técnico, son autolimpiables y gracias al dispositivo retardador que incluyen se reduce el número de limpiezas, lo que se traduce en un ahorro considerable de agua. Su modularidad les permite adaptarse a un amplio rango de caudales.*

### FAN 200 · FAN 200



It is an industrial variation of the multi-cartridge disc system in an optimized space. They can be manufactured for a large number of treatments and specific regulations in order to meet the special demands of each industrial application.

*Es la variante industrial del sistema multicartucho de anillas en un espacio optimizado. Pueden fabricarse para multitud de tratamientos y normativas específicas para satisfacer las demandas especiales de cada aplicación industrial.*



### FAN 100 · FAN 100



This multi-cartridge disc system allows for higher flow rates in an exceptionally reduced space. Designed to handle large flow rates in irrigation in a compact and simple manner.

*Este sistema multicartucho de anillas permite mayores caudales en un espacio excepcionalmente reducido. Pensado para tratar grandes caudales en agricultura de una manera compacta y sencilla.*

## Media filters · Filtros de lecho

### The most **versatile** one

The wide variety of filtering materials that can be arranged in the inside make these filters suitable to be used in many applications in all sectors.

### *El más versátil*

*La gran variedad de materiales filtrantes que pueden disponerse en su interior hacen que estos filtros se empleen en multitud de aplicaciones en todos los sectores.*



Activated carbon.  
Exchange resins

*Carbón activo.  
Resinas intercambio*

Anthracite

*Antracita*

Sand

*Arena*

Garnet

*Granate*

Gravel

*Grava*

### Vertical Media Filter *Filtro de Lecho Vertical*



Vertically arranged media filters allow for various media heights and higher contact times of fluids thus making them ideal solutions for multilayer media, activated carbon and resin exchange.

They are calculated and designed specifically for each application and for the characteristics of the fluid to be contained. These devices can be automated with front valves developed for each application.

*Los filtros metálicos de disposición vertical permiten diversas alturas de lecho y superiores tiempos de contacto de los fluidos por lo que son las soluciones ideales para lechos multicapa, carbón activo e intercambio de resinas.*

*Se calculan y diseñan de manera específica para cada aplicación y características del fluido a contener. Estos equipos se pueden automatizar con frontales de válvulas desarrollados para cada aplicación.*



### Horizontal Media Filter · *Filtro de Lecho Horizontal*



The horizontal design makes them ideal in order to obtain larger filtering areas in the smallest possible space. They are calculated and designed specially for each application and features. These devices can be automated to meet the needs of each project and are the main applications in drinking water treatment plants, sewage treatment plants and desalination plants.

*Su disposición horizontal los hace idóneos para obtener la mayor superficie de filtración en el menor espacio posible. Se calculan y diseñan de manera especial para cada aplicación y características. Estos equipos se pueden automatizar según las necesidades de cada proyecto siendo las principales aplicaciones en estaciones de tratamiento de agua potable, depuradoras y desalinizadoras.*

## Manual filters · *Filtros manuales*



Wide range of products made of several specific materials for each sector and application.

*Gran diversidad de fabricados en varios materiales específicos para cada sector y aplicación.*

### Hydrocyclone · *Hidrociclón*



They are especially recommended to separate suspended solids of an inorganic nature at well outlets. They act as prefilters for screen, disc or media filtration systems. Filtration occurs by centrifugal force as water enters tangentially and results in the collision of particles against the walls, which then fall into a storage tank located at the bottom of the device.

*Son especialmente recomendados para separar sólidos en suspensión de naturaleza inorgánica a la salida de pozos, actuando como prefiltros de sistemas de filtración de malla, anillas o arena. La filtración se produce por efecto centrífugo al entrar el agua de manera tangencial y provocar el choque de las partículas contra las paredes, cayendo éstas a un depósito acumulador situado en la parte inferior del equipo.*



### Manual steel filters *Filtros metálicos Manuales*



Filtration occurs by physical retention of those particles which are larger than the filter element, which may be either a stainless steel screen held by a PVC or stainless steel structure or discs. They are available in different degrees of filtration, materials and operation pressures.

*La filtración se produce por retención de las partículas de tamaño mayor al elemento filtrante, una malla de acero inoxidable soportada por una estructura de PVC, acero inoxidable o anillas. Disponibles en diferentes grados de filtración, materiales y presiones de trabajo.*



### Irrigation sand filters *Filtros de arena de riego*



These filters are suitable for the high filtering rates which are typical of irrigation. They are highly modular to suit the various flow rates to be treated and can be used in semiautomatic or fully automated facilities.

*Se trata de filtros para las altas velocidades de filtración características del riego. Son altamente modulares en función del caudal a tratar y pueden emplearse en instalaciones semiautomáticas o completamente automatizadas.*

## Special filters · *Filtros especiales*



We manufacture a wide range of products and special filters upon request, in any type of metallic material and under any manufacturing code.

We calculate and manufacture the item required for the individual needs of very specific applications.

*Producimos una amplia variedad de fabricados y filtros especiales a demanda, en cualquier tipología de material metálico y bajo cualquier código de fabricación.*

*Calculamos y manufacturamos el elemento necesario para la necesidad específica de aplicaciones muy concretas.*

### Settlers · *Decantadores*



Carbon steel and stainless steel combined settling and flocculation systems manufactured upon request.

*Sistemas mixtos de decantación y floculación bajo demanda en acero al carbono y acero inoxidable.*



### Filters for special fluids *Filtros fluidos especiales*



Specific filters for other fluids such as hydrocarbons, acidic solutions, etc.

*Filtros específicos para otros fluidos tales como hidrocarburos, soluciones ácidas, etc.*



### Resin trap filters *Filtros atraparresinas*



Stainless steel filters for the petrochemical industry acting as safety elements after resin exchange processes.

*Filtros en acero inoxidable para la industria petroquímica como elementos de seguridad posteriores a procesos de intercambio de resinas.*



Solutions for **drinking water and sewage treatment plants**  
*Soluciones para potabilizadoras y depuradoras*

**Products:** FMA 1000-E, FMA 2000, FMA 9000, FMA 7000-UV, FMA 6000 and media filtration.

**Applications:**

Drinking water treatment: Reduction of turbidity, removal of trihalomethanes...

Water treatment: Tertiary treatments, process water and protection of UF membrane in wastewater.

**Sources of water:** Reservoirs, rivers, wells and secondary treatment at sewage treatment plants.

**Productos:** FMA 1000-E, FMA 2000, FMA 9000, FMA 7000-UV, FMA 6000 y filtración de lecho.

**Aplicaciones:**

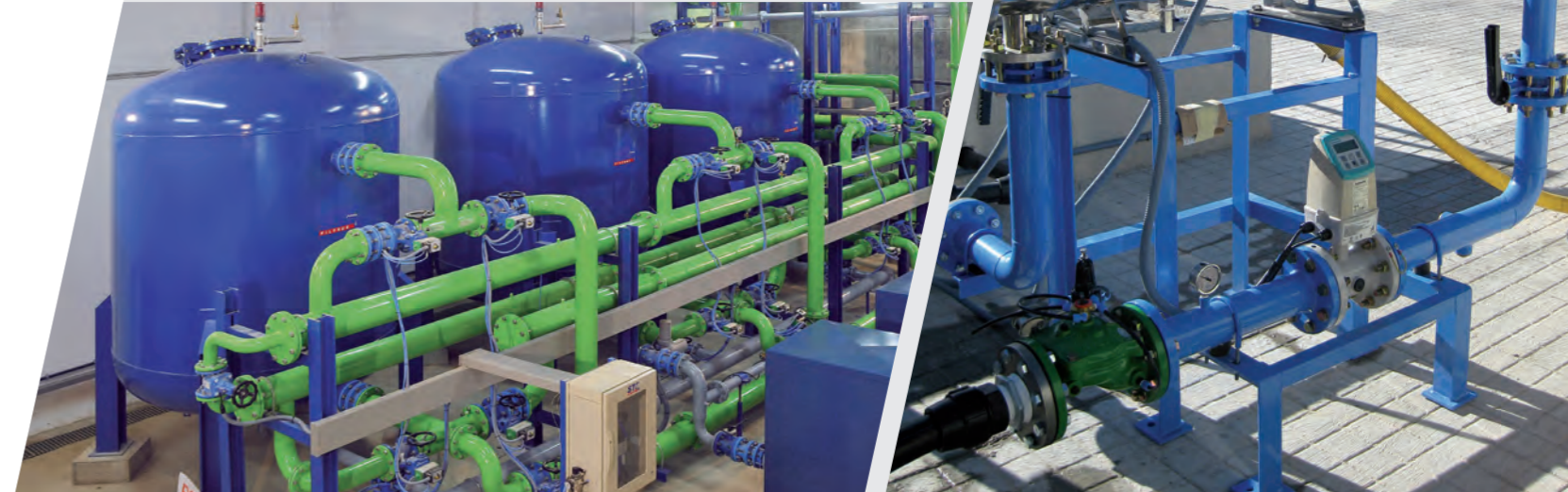
Potabilización: Reducción de turbidez, eliminación de trihalometanos...

Depuración: Tratamientos terciarios, aguas de servicio y protección de membrana UF en aguas residuales.

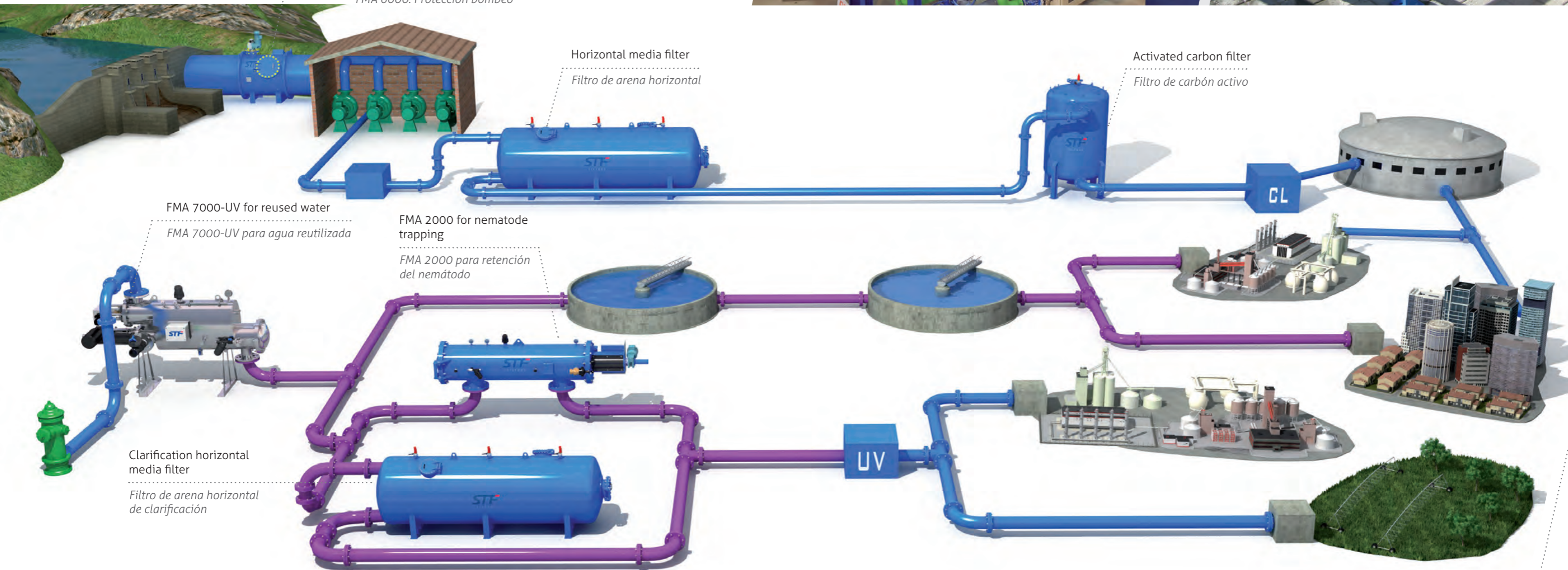
**Fuente de agua:** Embalses, ríos, pozos y tratamiento secundario de EDAR.

Flint-anthracite filtration for water clarification in a lake and disinfection and filtration for industrial water at sewage treatment plants.

*Filtración de sílex-antracita para clarificación de agua en lago y filtración-desinfección para agua industrial en EDAR.*



FMA 6000. Pump Protection  
*FMA 6000. Protección bombeo*





Applications for irrigation  
Aplicaciones en regadío

**Products:** FMA 1000, FMA 2000, FMA 3000, FMA 6000, FMA 7000-UV, FMA 12000, FAN 100 and manual filters

**Applications:** Water disinfection for greenhouses, pump protection, headwater filtration for irrigation communities, protection against zebra mussels and field filtration.

**Sources of water:** reservoirs, rivers, wells and irrigation ponds.

**Productos:** FMA 1000, FMA 2000, FMA 3000, FMA 6000, FMA 7000-UV, FMA 12000, FAN 100 y filtros manuales

**Aplicaciones:** Desinfección de agua para invernaderos, protección de bombas, filtración en cabecera en comunidades de regantes, protección del mejillón cebra y filtración parcelaria.

**Fuente de agua:** Embalses, ríos, pozos y balsas de riego.

Filtration for drip irrigation at headwater of irrigation communities and filtration to protect pumps at irrigation facilities.

Filtración para riego por goteo en cabecera de comunidad de regantes y filtración para protección de bombas en instalaciones de riego.



FMA 6000. Pump Protection

FMA 6000. Protección bombeo

FMA 7000-UV for greenhouses

FMA 7000-UV para invernaderos

FMA 2000 for spray filtration

FMA 2000 para filtración aspersión

Media filtering station

Estación de filtrado de arena

FAN 100 for field drip irrigation

FAN 100 para riego parcelario por goteo

Automatic disc filter for field irrigation

Filtro automático de anillas para riego parcelario

FMA 1000 field irrigation

FMA 1000 riego parcelario

Screen filter station

Estación de filtrado de malla



## Desalination solutions Soluciones para *desalación*

**Products:** FMA 2000, FMA 6000, FMA 9000, FMA 10000, FAN 200 and media filters

**Applications:** Protection of UF membranes, reduction of turbidity in RO membranes, solids retention in high conductivity waters.

**Sources of water:** Sea water, saline water and brackish water.

**Productos:** FMA 2000, FMA 6000, FMA 9000, FMA 10000, FAN 200 y filtros de lecho

**Aplicaciones:** Protección de membranas UF, disminución de turbidez en membranas OI, retención de sólidos en aguas de alta conductividad.

**Fuente de agua:** Agua de mar, aguas salinas y salobres.

Specifically suitable for filtration in ultrafiltration and filtration membrane protection at seaweed farming nurseries.

*Específicos para filtración en protección de membranas ultrafiltración y filtración en vivero de crecimiento de algas marinas.*

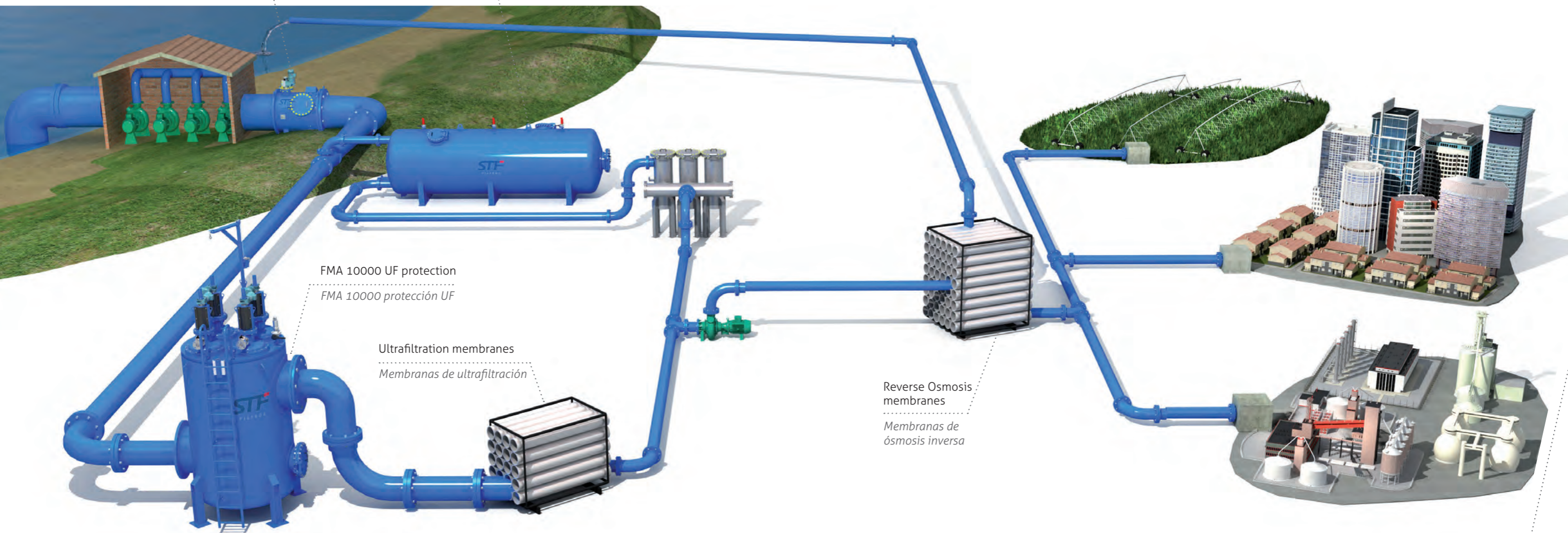


FMA 6000 protection for media filtration

*FMA 6000 protección filtración lecho*

Horizontal media filter

*Filtro de arena horizontal*



FMA 10000 UF protection

*FMA 10000 protección UF*

Ultrafiltration membranes

*Membranas de ultrafiltración*

Reverse Osmosis membranes

*Membranas de ósmosis inversa*



Solutions for **ballast water systems**  
*Soluciones para sistemas de agua de lastre*

**Products:** FMA 9000, FMA 10000 y FAN 200

**Applications:** Pre-filtration for subsequent disinfection treatment of vessel ballast water.

**Sources of water:** Sea water and water from large lakes.

**Productos:** FMA 9000, FMA 10000 y FAN 200

**Aplicaciones:** Filtración previa a tratamientos posteriores de desinfección para el agua de lastre de las embarcaciones.

**Fuente de agua:** Agua de mar y grandes lagos.

Application for filtration prior to ultraviolet disinfection and modular filter frame for ballast water.

*Aplicación de filtración previa desinfección ultravioleta y bastidor de filtración modular para agua de lastre.*





Applications for **cooling towers**  
*Aplicaciones en torres de refrigeración*

**Products:** FMA 2000, FMA 9000, FMA 10000 and media filters

**Applications:** Water filtration in cooling towers for processes in the steel, leisure, energy, chemical industries...

**Sources of water:** Water cooling towers for cooling, air conditioning and industrial processes.

**Productos:** FMA 2000, FMA 9000, FMA 10000 y filtros de lecho

**Aplicaciones:** Filtraciones de agua en torres de refrigeración para procesos en industrias del acero, ocio, energía, químicas...

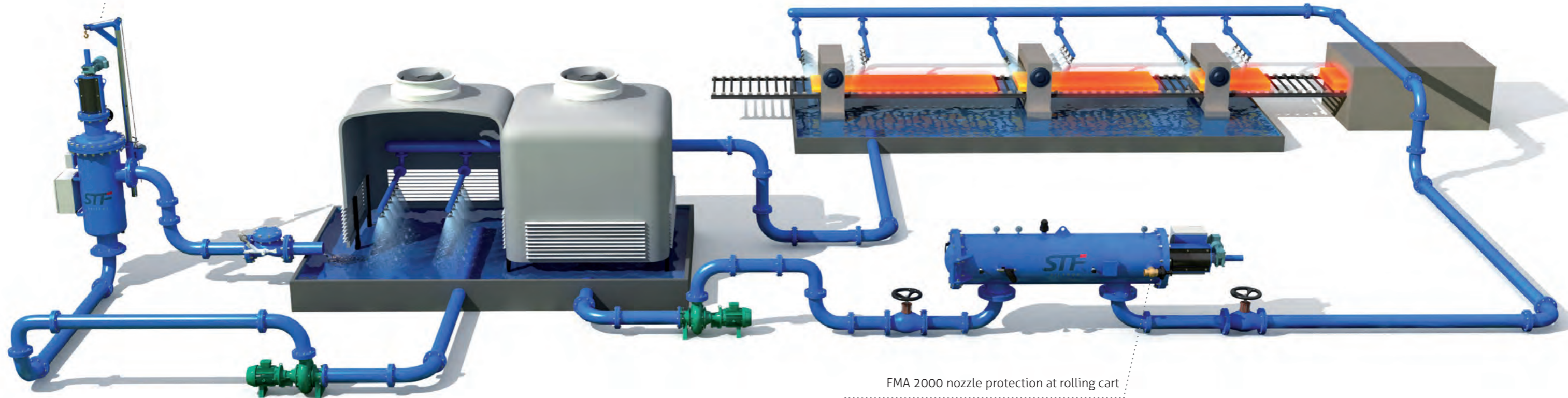
**Fuente de agua:** Torres de enfriamiento de agua de refrigeración, de climatización o procesos industriales.

Filtration at cooling tower in steel mill and filtration and settling of washing water in cooling towers of the timber industry.

*Filtración en torre de refrigeración de acería y filtración con decantación de agua de lavado en torres de refrigeración de industria maderera.*



FMA 9000 kidney-type filtration  
*FMA 9000 filtración "modo riñón"*



FMA 2000 nozzle protection at rolling cart  
*FMA 2000 protección boquillas carro de laminación*





Other applications. **Oil & Gas, mining, etc.**  
*Otras aplicaciones. Oil & Gas, minería, etc.*

**Products:** All models

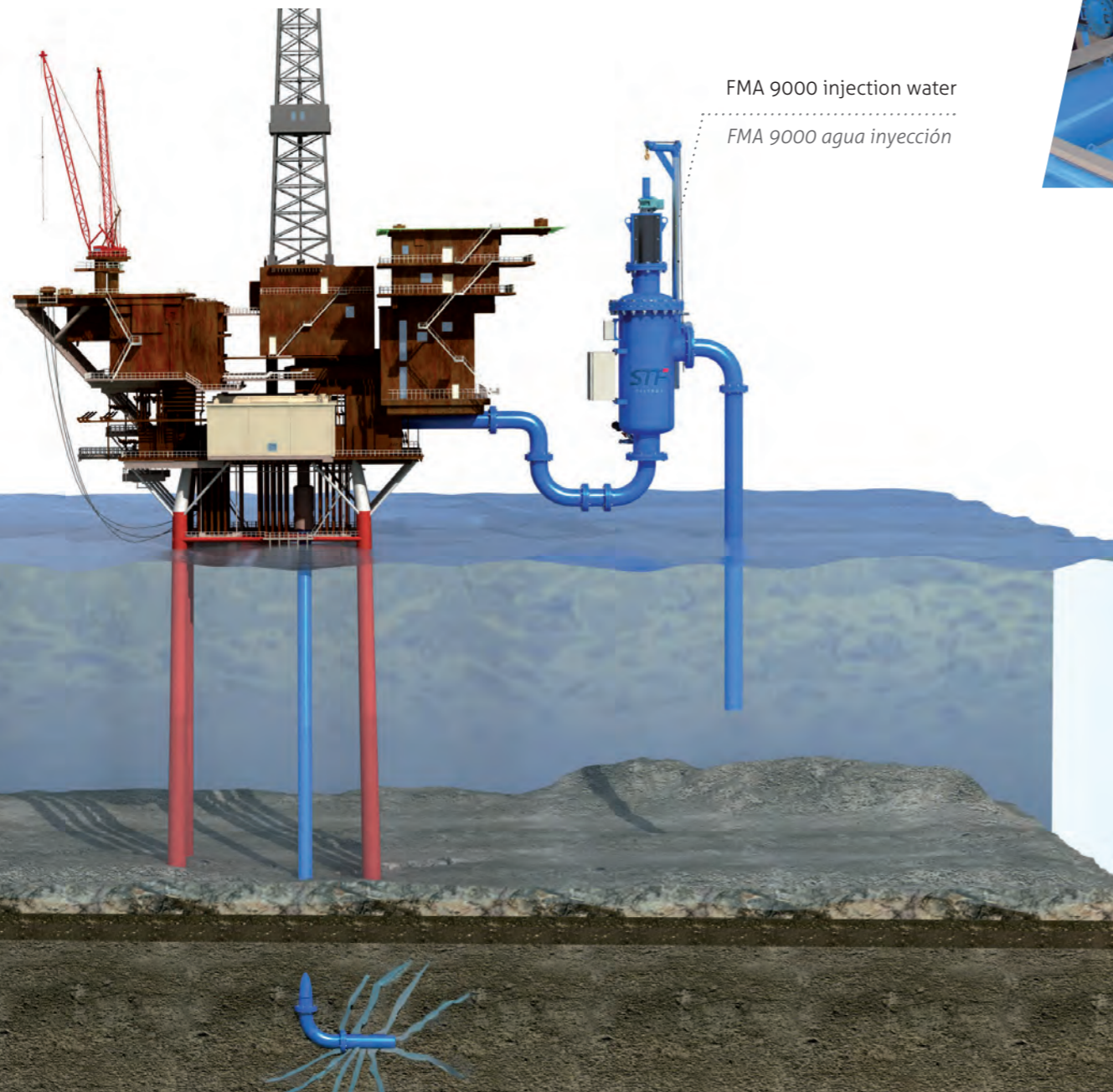
**Oil & Gas:** Filtration of injection, cooling and injection recovery water.  
**Mining:** Filtration of acidic solution for mineral washing and crusher and cutter cooling.  
**Automotive:** Water filtration, sealing chamber, surface treatment processes, automobile test tracks, etc.  
**Other:** Reusing fruit washing water, nozzle protection at paper industry plants, turbine treatment at solar thermal power plants, snow guns, ski resorts, etc.

**Productos:** Todos los modelos

**Oil & Gas:** Filtración agua de inyección, de refrigeración, de recuperación de agua de inyección.  
**Minería:** Filtrado de solución ácida para lavado de minerales, refrigeración de trituradoras y cortadoras.  
**Automoción:** Filtración de agua, cámara de estanqueidad, procesos de tratamientos superficiales, circuitos de pruebas de automóviles, etc.  
**Otros:** Reutilización de agua de lavado de frutas, protección de boquillas en papeleras, tratamientos en turbinas de plantas termosolares, cañones de nieve, estaciones de esquí, etc.

Protection against zebra mussels and stainless steel filter for dilution of the sulphuric acid in the mining industry.

*Filtración contra la proliferación del mejillón cebra y filtro inoxidable para dilución de ácido sulfúrico en minería.*



FMA 9000 injection water  
 FMA 9000 agua inyección

FMA 2000 stainless steel filtration for mineral washing

*FMA 2000 inox filtración lavado minerales*



# Looking after our environment every day

At STF-FILTROS we believe that proper Quality and Environmental management are essential for the success of companies.

Having control over the industrial processes used to manufacture our filtration systems has enabled us to provide homogeneous products with constant features, which are extremely competitive.

STF-FILTROS manages its processes through an AENOR certified ISO 9001 Quality Management and ISO 14001 Environmental Management Integrated System.

## Cuidamos día a día de nuestro entorno

Desde STF-FILTROS consideramos que una correcta gestión de la Calidad y el Medioambiente son factores esenciales para el éxito de la empresa.

Tener un control sobre los procesos industriales de fabricación de nuestros sistemas de filtración nos ha permitido poder ofrecer un producto homogéneo y constante en todas sus características, a la vez que altamente competitivo.

STF-FILTROS realiza la gestión de sus procesos apoyándose en un Sistema Integrado de Gestión de la Calidad ISO 9001 y el Medioambiente ISO 14001, certificados por AENOR.



IQNET and AENOR Certificate ISO9001:2008  
Certificado IQNet y AENOR ISO9001:2008



Certificate of Quality Management System  
UNE-EN ISO 9001  
Certificado del Sistema de Gestión de la Calidad  
UNE-EN ISO 9001



The Environmental Management System  
Certificate UNE-EN ISO 14001  
Certificado del Sistema de Gestión Ambiental  
UNE-EN ISO 14001

